

Potratz



Motor-Kipper 1400K

Hydr. Dreiseitenkipper · Allradantrieb · Knicklenkung · 4 Vor- und Rückwärtsgänge · 1,4 m³ Inhalt

Motor-Kipper Typ 1400K



Technische Besonderheiten

Die Ausstattung des Motor-Kippers 1400 K mit hydraulischer Knicklenkung bringt für das Bedienungspersonal eine wesentliche Erleichterung im Manövrieren der Maschine, denn die hydrostatische Servo-Lenkung ist besonders leichtgängig. Selbstverständlich wurden auch sonst die Forderungen der Berufsgenossenschaft hinsichtlich guter Bedienbarkeit, Übersichtlichkeit und Unfallverhütung berücksichtigt.

Der Allradantrieb

Ist auch bei dieser Maschine wieder die konsequente Fortsetzung unserer Linie, Fahrzeuge zu schaffen, welche allen Belangen der heutigen Baustellen entsprechen.

Das 4-Gang-Wendegetriebe

bringt einen wesentlichen Vorteil dadurch, daß die Maschine auch beim Rückwärtsfahren die gleiche Geschwindigkeit erreicht, wie beim Vorwärtsfahren. Es verringert sich somit das zeitliche Arbeitsspiel und bringt wirtschaftliche Vorteile.

Als Antriebsmotor

dient auch hier wieder ein allzeit zuverlässiger luftgekühlter Viertakt-Hatz-Dieselmotor, Zweizylinder mit 27 PS Leistung. Dieser Motor, auf allen Baustellen als robust und zuverlässig bekannt, ist völlig unproblematisch, selbst bei extrem hohen oder niedrigen Außentemperaturen.

Dreiseitenkipfung und Muldenhydraulik

Die Maschine wurde aus unserer langjährigen Erfahrung heraus grundsätzlich als Dreiseitenkipper ausgerüstet. Die Hydraulik ist so ausgelegt, daß ein gutes Dosieren des Materials immer möglich ist.

Die Aufhängung der Mulde wurde so gestaltet, daß nach allen drei Seiten ein nahezu 90° Schüttwinkel erreicht wird und somit eine ideale Entleerung der Mulde erfolgt.

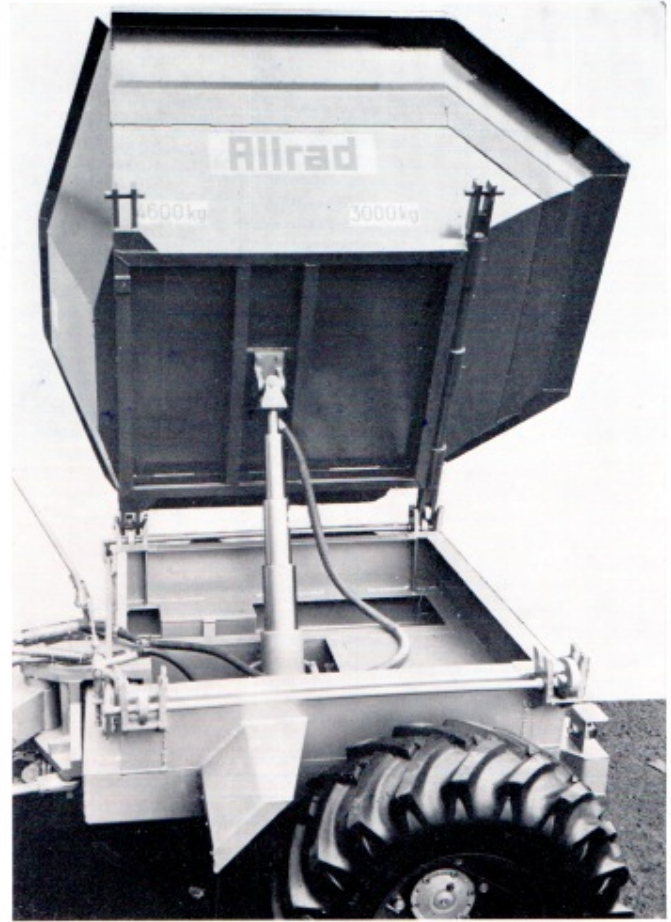


**Der Motorkipper 1400K
trägt das Sicherheits-Prüfsiegel**

Bequeme Bedienung



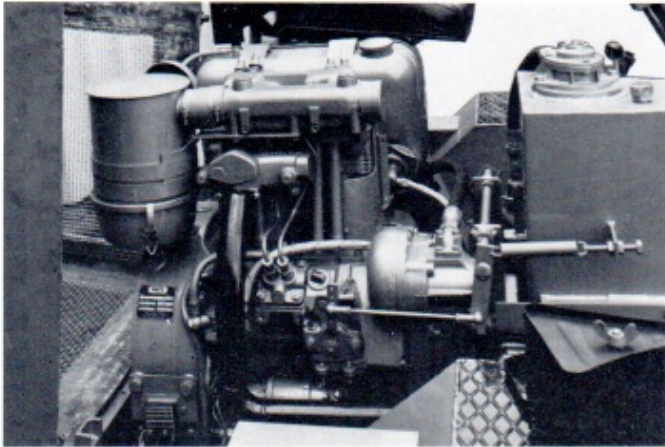
Dreiseiten-Kippeinrichtung



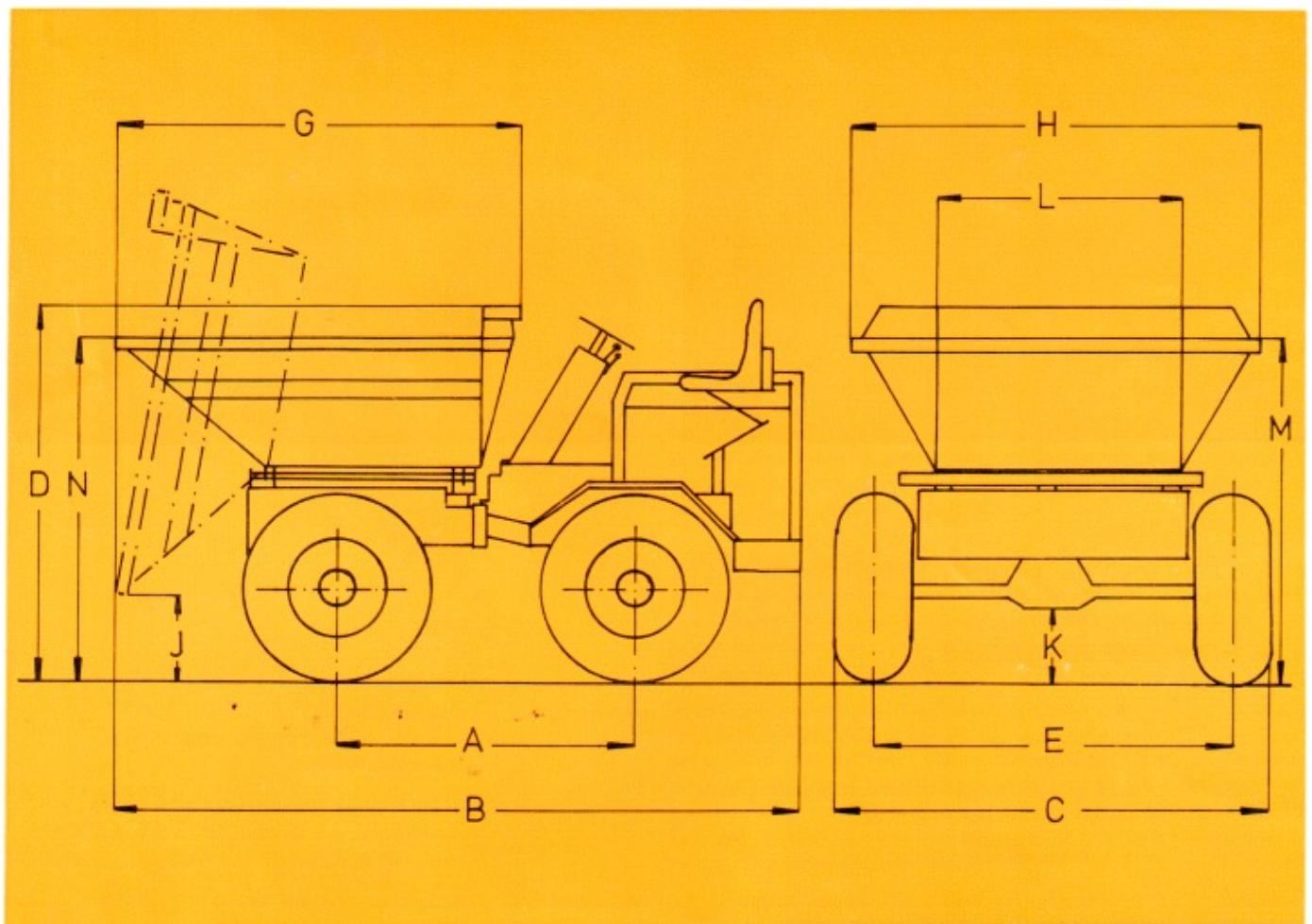
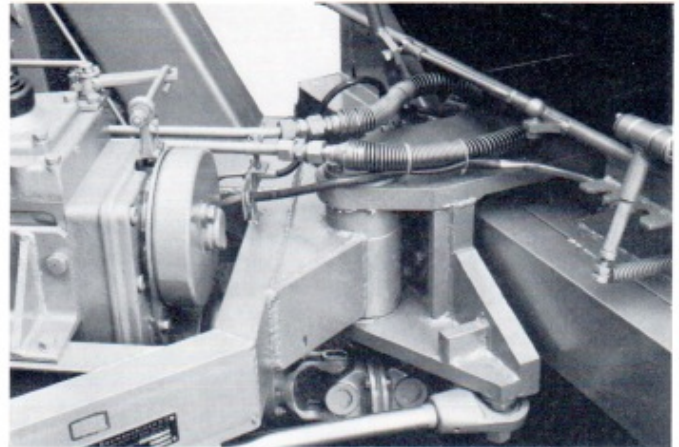
Technische Angaben:

Motor:	Hatz-Viertakt-Zweizylinder-Dieselmotor, Z 790 H, Luftkühlung, 27 PS bei 2500 UpM, mit Elektro-Anlage 12 V (auf Wunsch: Hatz-Viertakt-Einzylinder-Dieselmotor 18,5 PS bei 2500 UpM)	Bereifung:	vorn und hinten 11,5–15 AS-Farmer, Hochstollenprofil, Niederdruckreifen
Kupplung:	F & S Einscheiben-Trockenkupplung	Hydraulikanlage:	40 Ltr. Pumpe direkt am Motor angeflanscht, Steuergerät mit Überdruckventil, Ölbehälter, Filter, Mengenregler und Verbindungsleitungen
Getriebe:	4-Gang-Schaltgetriebe mit vorgeschaltetem Wendegtriebe	Abmessungen:	Radstand 1825 mm Spurweite 1450 mm Wenderadius 1750 mm
Tragachsen:	Spezialachsen mit Öldruckbremse 3000 kg Achslast	Geschwindigkeit:	bis 15 km/h
Lenkung:	Hydrostatische Servo-Lenkung	Muldeninhalt:	flüssig 1000 Ltr. gehäuft 1400 Ltr.
Bremsen:	Hydraulisch auf vier Räder wirkend	Leergewicht:	2000 kg

Alle Motorteile leicht zugänglich



Stabiles Knickgelenk



Maße:

A Radstand	1825 mm	H Muldenbreite	1830 mm
B Gesamtlänge	3750 mm	J tiefster Punkt Mulde vorn	310 mm
C Größte Breite	1850 mm	K Bodenfreiheit	290 mm
D Größte Höhe	1700 mm	L Muldenbreite vorn	820 mm
E Spur vorn	1450 mm	M tiefster Punkt Mulde seitlich	600 mm
F hinten	1450 mm	N Beladehöhe	1490 mm
G Muldenlänge	1940 mm		